

# FÊTE DE LA CHÂTAIGNE FULLY

MARCHÉ GÉANT  
TERROIR, BRISOLÉE,  
ARTISANAT, VILLAGE DU VIN

INVITÉS D'HONNEUR :  
RÉGION ARDÈCHOISE  
VILLE DE PORRENTRUY

12-13 OCTOBRE 2019





Jusqu'à  
**50%**  
de rabais sur les TP,  
des hôtels et des  
excursions!

## Découvrez les chefs-lieux cantonaux suisses.



Les sociétaires titulaires d'une carte de débit ou de crédit Raiffeisen profitent de rabais attractifs sur plus de 100 expériences, dans 26 villes. Informations complémentaires disponibles sur: [raiffeisen.ch/chefs-lieux](https://raiffeisen.ch/chefs-lieux)

### **Banque Raiffeisen Martigny et Région**

Rue de la Poste 7

1920 Martigny

Téléphone 027 747 16 20

[raiffeisen.ch/martignyregion](https://raiffeisen.ch/martignyregion)

# **RAIFFEISEN**

Ouvrons la voie

# - SOMMAIRE -

La Confrérie de la châtaigne d'Ardèche	4
Philippe Bruneton et Stéphane Ruscak	4
Le Parc naturel régional des Monts d'Ardèche	7
La châtaigne d'Ardèche AOP	7
La ville de Porrentruy	7
Kilomètre Vertical de Fully	8
Canal enchanté	8
Géotour	9
Plan du marché	10
Animations au couvert de la Châtaigneraie	11
Les informations pratiques	11
Programme des animations du week-end	12-13
La Fully de WhiteFrontier	14
Concours cuisine	14
Le gin d'ALATA	14
Restaurants de Fully	16-17
La brisolée	18
Les produits à la châtaigne	21
Nos sponsors	22

# - ÉDITORIAL -

En 2019, la Fête de la Châtaigne fête ses 25 ans. Vingt-cinq ans déjà que l'aventure a débuté et l'esprit de départ est toujours le même : promouvoir le terroir et l'artisanat dans une ambiance sympathique et chaleureuse.

A l'occasion de ce 25ème anniversaire, la châtaigne sera encore plus à l'honneur que d'habitude, avec la présentation de dizaines de produits dérivés, outre la traditionnelle brisolée et la désormais incontournable bière « Fully-Chestnut Amber ».

Pour ce jubilé, les invités d'honneur au cœur de Fully sont la région d'Ardèche, référence ultime de la châtaigne, et la traditionnelle Fête de la St-Martin de Porrentruy. Les grands classiques de la Fête de la Châtaigne sont bien sûr reconduits, avec un village du vin « destination Petite Arvine », un concours cuisine élargi avec la présence spéciale des élèves de l'école Vatel, et une animation sur l'ensemble du marché plus riche et variée que jamais.

Enfin, 25 ans c'est l'occasion de remercier tous les visiteurs, les fidèles des premières fois et les nouveaux. Nous espérons que nous pourrons encore longtemps poursuivre cette aventure collective et continuer à vous proposer une fête heureuse et chaleureuse.

ALEXANDRE RODUIT  
Directeur de  
Fully Tourisme

STÉPHANE BESSERO  
Président de la Fête de  
la Châtaigne

# - IMPRESSUM -

ÉDITEUR Fully Tourisme | TIRAGE 48'000 exemplaires  
IMPRESSION ESHMédias Monthey | TEXTES Fully Tourisme  
COUVERTURE Amandine May | GRAPHISME Amandine May



**P & L Perraudin**  
Route des Epineys 50  
Case postale 32  
1913 Saillon

Transports  
Lionel 079 206 91 52  
l.perraudin@digicapt.ch

Bureau 027 744 20 02  
Fax 027 744 24 31  
pperraudin@bluewin.ch

[www.perraudin.ch](http://www.perraudin.ch)

- ✓ Semi-remorque FMA / bâchée / basculante
- ✓ 4 essieux lift
- ✓ Camion grue
- ✓ Bennes de chantier de 4 à 40 m³



**NEW**

**ipt**

**Imprimerie  
& Publicité - Fully**

027 746 21 21

Rue de la Poste 47 [www.imorge.ch](http://www.imorge.ch)



CP 94  
3960 Sierre  
079 628 15 67  
[balmec@balmec.ch](mailto:balmec@balmec.ch)



**CARRON**

SOCIÉTÉ DE TRAVAUX PUBLICS JOSEPH CARRON SA

- GÉNIE CIVIL
- REVÊTEMENT DE ROUTE
- CANALISATION
- PAVAGE ET BORDURES
- AMÉNAGEMENT DE PLACES PRIVÉES

**CARRON JOSEPH SA**  
Chemin des Bessins - 3011 Sion - 027 495 07

[www.josephcarron.ch](http://www.josephcarron.ch)



**La Louye**  
Carrosserie Sàrl  
Peinture à l'eau  
40 ans d'expérience

Route de Martigny 117  
1926 Fully  
Tél +41 27 746 24 19  
[carrosserielouye@bluewin.ch](mailto:carrosserielouye@bluewin.ch)

CARROSSERIE  
**FCR**

**B**

**BESTAZZONI SA**  
Chauffage • Sanitaire • Ventilation

Rue des Sablons 15 • 1920 Martigny  
T 027 720 48 20 • F 027 720 48 30  
[www.bestazzoni.ch](http://www.bestazzoni.ch)

**Iris**

le goût de  
l'authentique  
[www.iris.swiss](http://www.iris.swiss)  
[info@iris.swiss](mailto:info@iris.swiss)  
027/746.16.13

**Iris**



# La Confrérie de la châtaigne d'Ardèche

La Confrérie de la Châtaigne d'Ardèche joue un rôle de premier plan dans la promotion de la châtaigne et de ses produits. Fondée en 1994, la Confrérie est forte de plus de 150 membres. Elle s'attache avant tout à la promotion de la châtaigne dans la convivialité, la solidarité, la fraternité, l'amitié; elle participe aussi à faire connaître l'Ardèche et ses différents terroirs. La Confrérie fait aussi découvrir le travail des hommes dans les châtaigneraies. Au cours des siècles, les paysans ardéchois ont créé une véritable civilisation du châtaignier, avec leur savoir faire, ils ont construit des paysages, inventé des produits, des modes de conservation... Aujourd'hui cet héritage économique et culturel permet de consommer la châtaigne d'Ardèche en toutes saisons, à toutes occasions.

Châtaignes fraîches, séchées, épluchées, en brises, en farine, en purée

Ces produits sont reconnus en Appellation d'Origine Contrôlée (AOC) depuis juin 2006. Les produits de la confiserie traditionnelle viennent satisfaire les gourmands.

Châtaignes fraîches, séchées, en farine

Depuis 2014, ces trois produits sont reconnus par l'Europe en Appellation d'Origine Protégée (AOP). Aujourd'hui les produits de la confiserie traditionnelle viennent toujours satisfaire les gourmands.

La Confrérie participe aux différentes manifestations des « Castagnades d'automne » parrainées par le Parc naturel régional des Monts d'Ardèche ainsi qu'aux chapitres et manifestations des autres confréries ardéchoises.



[www.confrerie-chataigne.fr](http://www.confrerie-chataigne.fr)

## Philippe Bruneton et Stéphane Ruscak



Philippe Bruneton

Élu meilleur artisan confiturier de France en 2004, à Longes. Ses créations uniques marient savamment aux fruits, des fleurs, des plantes aromatiques, des épices et d'autres ingrédients insolites, pour mieux les sublimer. Il confectionne ses confitures en plusieurs étapes dont la macération du fruit. Ces mets fruités frémissent dans des bassines de cuivre, par petite quantité, sans ajout de conservateurs, ni arômes ou colorants.

Stéphane Ruscak

La pâtisserie-biscuiterie artisanale de Stéphane Ruscak «Lo Boutscho» a été fondée en 2012, elle est basée à Aubenas en Ardèche.

Stéphane a créé spécialement pour la Fête de la châtaigne une recette gourmande pour ravir les papilles des visiteurs: *le cornet de Fully*. Le dessert parfait pour honorer la châtaigne et finir sur une note savoureuse et sucrée !

Le cornet gourmand gauffré et croustillant 100% farine de châtaigne est garni de confiture de châtaigne, surmonté d'un nuage de crème fraîche fouettée onctueuse à la châtaigne, décoré d'une châtaigne confite au sirop et d'une meringue châtaigne.



**GROUPE SOS >>**



SOS SURVEILLANCE SA - ROUTE DU TABARY 1 - 1904 VERNAYAZ  
[www.sos-surveillance.ch](http://www.sos-surveillance.ch) Tél. +41(0)58 911 04 04

**V**otre  
partenaire  
de sécurité !

5

**ETAVIS**



**EGLIN**

**ELECTRICITE**

**1920 MARTIGNY - 1926 FULLY**

helvetia.ch

**Participer.  
Vivre l'événement.**

 **Apprécier.**

**simple. clair. helvetia** 

Votre assureur suisse.



**Christophe Savioz**  
Agent Principal



**Thierry Bessard**  
Conseiller en Assurance et Prévoyance



**Joël Crettenand**  
Conseiller en Assurance et Prévoyance



**Frédéric Gay**  
Conseiller en Assurance et Prévoyance



**Alain Luy**  
Conseiller en Assurance et Prévoyance



**Frédéric Moulin**  
Conseiller en Assurance et Prévoyance



**Michel Rémondeulaz**  
Conseiller en Assurance et Prévoyance



**Eric Voutaz**  
Conseiller en Assurance et Prévoyance

**Agence générale Bas-Valais**  
T 058 280 79 88

**GASTRO VALAIS**  
*Je m'engage / Ich mache mit*

**BUREAU GASPARI Sàrl**

- Mise à l'enquête
- Surveillance de chantier
- Plans exécution et détail
- Soumissions et projets



Rue de l'Eglise 44 — 1926 Fully — 027 746 60 44 — [www.bureau-gaspari.ch](http://www.bureau-gaspari.ch)

**André Roduit**  
& Fils

La Combe d'Enfer



6



**Carline Automobiles Boisset SA**  
Rue du Châble Bet 38 - 1920 Martigny

Agent Toyota & Mercedes-Benz



077 412 59 00 [WWW.BESSERO-SARL.CH](http://WWW.BESSERO-SARL.CH) 1926 FULLY



études d'impact sur l'environnement  
gestion des ressources en eau  
renaturation de cours d'eau  
suivi environnemental de réalisation

geau environnements SA  
bureau d'études

Technologie 3 - CH - 3960 Sierra  
Tél. +41 27 455 67 04 | Fax +41 27 455 67 05  
[bureau@geau.ch](mailto:bureau@geau.ch) | [www.geau.ch](http://www.geau.ch)



- Achat
- Vente
- Expertise de biens immobiliers

**079 277 91 18**

Plus d'informations sur :  
[www.rv-service.ch](http://www.rv-service.ch)



[www.bteesa.com](http://www.bteesa.com)

ENVIRONNEMENT - SÉCURITÉ  
AÉROPORTUAIRE



- Devis rapide et gratuit
- Exécution soignée
- Prix compétitifs

**Votre artisan peintre**

**079 191 41 40**

[peintureplussarl@gmail.com](mailto:peintureplussarl@gmail.com)  
Raif Ademi (- Roccaro)



# Le Parc naturel régional des Monts d'Ardèche

La châtaigne est la reine incontestée des Monts d'Ardèche. La châtaigne et le Parc des Monts d'Ardèche c'est une histoire d'amour qui dure depuis plusieurs siècles. Adapté aux pentes ardéchoises, le châtaignier a contribué à forger l'identité du territoire. Cette identité rurale et la détermination des castanéiculteurs a conduit à l'émergence du Parc naturel régional des Monts d'Ardèche en 2001.

De mi-octobre à mi-novembre le cœur du Parc naturel régional des Monts d'Ardèche bat au rythme des Castagnades. En 2019, les Monts d'Ardèche célèbreront la 20ème édition de ces Castagnades.

[www.parc-monts-ardeche.fr](http://www.parc-monts-ardeche.fr) et [www.castagnades.fr](http://www.castagnades.fr)

## La châtaigne d'Ardèche

Le châtaignier est présent, à l'état naturel, depuis toujours en Ardèche. Sa culture remonte aux environs du 13ème siècle et le châtaignier a permis, au fil des ans, aux hommes et aux bêtes de lutter contre les famines. Ensuite la production va peu à peu décliner.

Mais depuis 20 ans, les castanéiculteurs se mobilisent pour sauvegarder et valoriser ce fruit en Ardèche qui reste, avec 5'000 tonnes, le premier département français producteur de châtaignes. La qualité gustative des variétés ardéchoises a été reconnue par une Appellation d'Origine Protégée et les castanéiculteurs travaillent à reconquérir les châtaigneraies abandonnées pour relancer la production. Ils font aussi preuve d'imagination avec de nombreux produits transformés tous plus savoureux les uns que les autres (crèmes, farine, châtaignes au naturel, soupes, liqueurs, biscuits et les fameux marrons glacés ...).

[www.chataigne-ardeche.com](http://www.chataigne-ardeche.com)

## La ville de Porrentruy

Il suffit de flâner dans les rues les jours de marché, d'y célébrer la Saint-Martin ou encore de contempler l'arrière-pays depuis la tour du château pour se rendre compte que Porrentruy a gardé tout son cachet de petite cité campagnarde. Site d'importance nationale, lauréate du Prix Wakker en 1988 et l'une des destinations touristiques les plus prisées du canton, Porrentruy a rejoint le cercle prestigieux des plus beaux Villages de Suisse.



Le cœur historique de Porrentruy a merveilleusement été préservé, formant une unité et un patrimoine bâti tout à fait exceptionnel. La Grand-rue est flanquée de maisons bourgeoises, gothiques, baroques et néo-classiques. On trouve également en vieille ville d'innombrables fontaines monumentales, résidences célèbres, musées et édifices en pierre de taille. En passant par le Faubourg de France, on atteint l'imposant château qui servit de résidence aux princes-évêques de Bâle pendant plus de 200 ans. Un spectaculaire panorama embrasse la cité ajoulotte depuis la Tour Réfous, contrastant avec le paysage de plaine et la nature verdoyante tout autour.

Parmi les traditions Ajoulotes, la fête de Saint-Martin occupe assurément une place privilégiée. Fête religieuse, la Saint-Martin marque aussi une césure dans le cycle annuel des travaux des champs. Le 11 novembre correspond pour les

paysans à l'échéance du paiement des baux. Ces réjouissances automnales, souvent ensoleillées par « l'été de Saint-Martin », marquent aussi la fin des travaux des champs.

L'Ajoie a conservé vivante cette tradition des repas pantagruéliques de Saint-Martin, qui se transmet de génération en génération. Elle a lieu chaque année le 2e week-end de novembre.

[www.porrentruy.ch](http://www.porrentruy.ch) et [www.marchedelastmartin.ch](http://www.marchedelastmartin.ch)

# Kilomètre Vertical de Fully

Avec une distance de 1'920 mètres et une pente moyenne dépassant les 50%, le KM Vertical de Fully est le plus rapide du monde. Entre la course de montagne traditionnelle et le ski-alpinisme, le Kilomètre Vertical est une course à part dans le calendrier des coureurs à pied. Prenant son départ à la belle-Usine de Fully (500m) pour suivre une ancienne voie ferrée jusqu'à l'arrivée aux Garettes (1500m), le parcours traverse tout d'abord les vignes qui tapissent les coteaux de Fully. Après un court passage dans les prés à la hauteur des mayens d'Euloz, il s'enfonce dans la forêt pour suivre l'interminable ligne droite qui va mener à l'arrivée.

Chronométrage permanent sur le parcours grâce à une application Smartphone

Le nombre de participants est limité à 600 places et chaque année les inscriptions sont bouclées en moins de 5 minutes. Face à un tel succès, nombreuses sont les personnes qui n'arrivent pas à s'inscrire et qui rêvent pourtant de grimper un jour ces 1'000m de dénivelés.



Afin que la course soit praticable durant toute la saison estivale, en plus du jour de la course officielle, un chronométrage permanent a été mis en place. Les performances des sportifs sont enregistrées grâce à une application Smartphone. La durée de la course est chronométrée sur le téléphone du coureur, entre le passage au portique de départ et le scan final 1'000 mètres plus haut. Seule exigence pour le coureur : arriver au sommet avant que la batterie de son téléphone ne soit à plat !

[www.kmvertical.ch](http://www.kmvertical.ch)

8

Vendredi 29 novembre  
17h00 | Pont de la Poste  
Vin chaud | Soupes | Concert  
Lâcher de lanternes flottantes

## Canal enchanté

700 lanternes flottantes, de l'amitié, de la musique et du vin chaud, c'est la recette du prochain événement de Fully Tourisme, le Canal enchanté.

Trait d'union entre les villages de Fully, reliant Mazembroz à Branson, le canal de Fully est la colonne vertébrale de la commune. Peuplé de truites et de canard, fréquenté par les pêcheurs et longé par les promeneurs, il est un lieu de rencontre parfois méconnu et oublié.

A l'heure où les jours deviennent très court, que les arbres se dénudent et que le givre fait son apparition, le Canal enchanté se promet de garder ce lien entre les habitants de Fully, comme une lumière, une espérance chaleureuse dans la nuit.

Le soir du vendredi 29 novembre, les lumières et la musique réchaufferont les cœurs engourdis ou gelés qui viendront découvrir le Canal enchanté !



FULLY TOURISME

Pour de plus amples informations :

[www.fullytourisme.ch](http://www.fullytourisme.ch)

+41 (0)27 746 20 80

[ot@fully.ch](mailto:ot@fully.ch)



Le premier Géotour de Suisse romande ouvert dès fin juillet à Fully!

Le 27 juillet 2019 a été inauguré à Fully le premier Géotour de Suisse romande, un parcours de GéoCaching reliant les deux extrémités de la commune, de Beudon à Branson. En partenariat avec l'application GéoCaching aux 15 millions de membres, entre la course d'orientation et la chasse aux trésors, partez à la découverte, seul ou en famille, des lieux emblématiques, méconnus ou inédits à travers le coteau de Fully.

Vous avez dit GéoCaching ?

Né dans les années 2000 aux Etats-Unis, le GéoCaching s'est depuis développé dans le monde entier et compte parmi ses 15 millions de membres des joueurs de toute la planète. Touristes passionnés, aventuriers du plein air, geeks randonneurs et amateurs de technologie, le profil des Géocacheurs est très varié. Le but des joueurs est de retrouver des caches géolocalisées sur l'application gratuite GéoCaching. Ces caches, classées selon différents niveaux de difficulté, peuvent avoir plusieurs tailles et être plus ou moins camouflées (petites boîtes vissées sous un banc, cachées dans un nichoir à oiseaux, dissimulées au creux d'un tronc d'arbre, etc.).

Le Géotour Explore Fully propose un parcours de 20 caches. Dans chacune d'elles se trouve un petit logbook sur lequel inscrire son nom et sa date de passage, ainsi qu'un tampon à utiliser sur un passeport à télécharger sur le site de Fully Tourisme ou à récupérer directement à l'Office de tourisme. Toutes les personnes ayant rempli leur passeport en entier reçoivent un prix souvenir, et chaque saison, un passeport rempli sera tiré au sort avec à la clé trois bouteilles de Petite Arvine de Fully.

Le presque premier Géotour de Suisse

Il existe actuellement 60 Géotours dans le monde, dont 16 seulement en Europe. On en trouve un en France, un en Autriche, quatre en Allemagne, mais pour l'instant aucun en Suisse. Le Géotour Explore Fully est à une semaine près le premier Géotour de Suisse, puisqu'un autre a démarré le 20 juillet à Aeschi bei Spiez au bord du lac de Thoun : l'occasion d'attirer encore plus facilement des joueurs européens qui choisiraient leurs vacances en Suisse avec une double proposition.

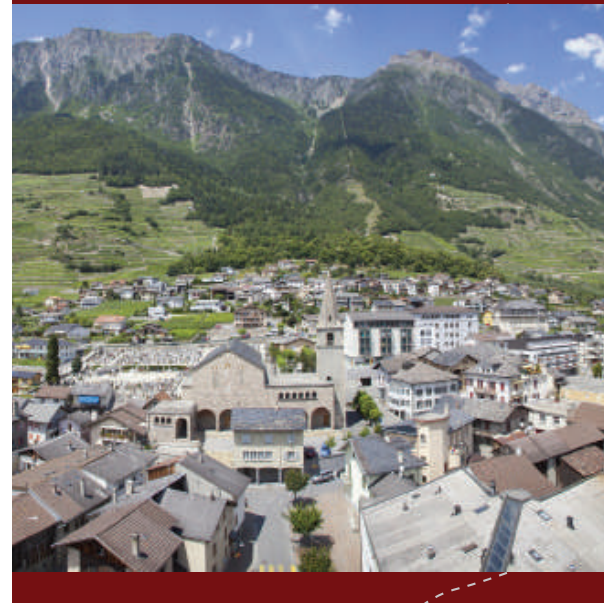
Une opportunité touristique unique

Pour Fully Tourisme, le lancement de ce Géotour est une opportunité unique, puisqu'il propose une nouvelle offre dans le paysage touristique de Suisse romande à une communauté importante de passionnés. Pour les joueurs, c'est l'occasion de découvrir ou redécouvrir en famille ou entre amis des paysages, des sentiers ou des curiosités emblématiques ou inédites de Fully, là où la nature peut encore nous surprendre.

Passeport officiel



## GÉOTOUR FULLY





# Plan du marché

BAR FÊTE DE LA CHÂTAIGNE  
bière à la châtaigne Fully brassée par WhiteFrontier

RÉGION ARDÈCHOISE  
cornet de Fully, une pâtisserie 100% châtaigne



Dégustez la brisolée dans les îlots-châtaignes tenus par des sociétés locales et aussi dans de nombreux restaurants :

## Îlots-châtaignes

- 1 La Fanfare La Liberté
- 2 L'Amicale des pêcheurs avec la JAF
- 3 Le FC Fully
- 4 La Fanfare l'Avenir
- 5 Le Chœur portugais « Immaculée Conception » avec les Patoisants de « Li Brejoyoeü »

## Restaurants

- A Hôtel de Fully
- B Les Alpes
- C L'Alambic
- D Chez Pepone
- E L'Avenir
- F Le Cercle
- G Le Chavalard
- H La Boutique du vin

La Fête de la châtaigne est un marché en plein air, pour vous repérer :

## Points d'intérêts

- 6 La Confrérie des Amis de la Châtaigne (brisolée)
- 7 Triage forestier
- 8a Hôte d'honneur l'Ardèche
- 8b Hôte d'honneur Porrentruy
- 9 Pan de grimpe
- 10 Eglise Saint-Symphorien
- 11 Maison de Commune



# Au couvert de la châtaigneraie

## Samedi et dimanche

### BUS NAVETTE ET ANIMATIONS GRATUITES

#### LANDART - 11H00 À 17H00

Création d'œuvres éphémères à l'aide de matériaux issus de la nature avec Julien Aubert ([www.jouelanature.ch](http://www.jouelanature.ch)).

#### COMBAT DE BÉHOURD - 11H00 À 17H00

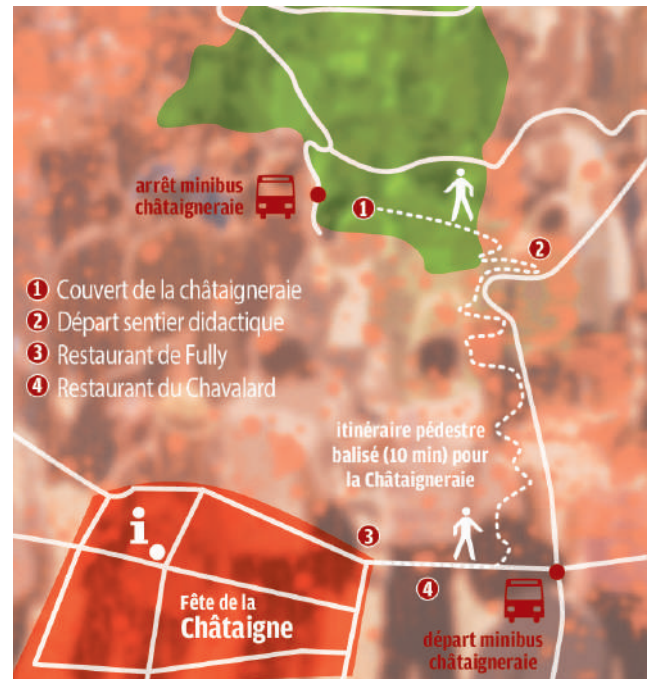
Venez assister aux duels des chevaliers modernes de l'équipe suisse de Béhourd, plusieurs fois médaillée. Et en leur compagnie, testez votre aptitude au combat! ([www.forum-medieval.ch](http://www.forum-medieval.ch))

#### VISITES GUIDÉES - 11h00, 13h30 ET 15h00

Balade à la découverte de la châtaigneraie et de son histoire, avec la guide Anne Carron-Bender. Durée environ 1h15 ([www.baindair.ch](http://www.baindair.ch)).

#### RESTAURATION - DE 11H00 À 17H00

Stand de nourriture (raclettes, viande séchée, crêpes, gâteaux) et boissons (vins, bières et minérales) tenu par le Chœur des Jeunes de Fully qui épécera ses plats de prestations musicales tout au long du week-end ([www.cjfully.ch](http://www.cjfully.ch)).



Accès en navette gratuite, départ à la Route du Chavalard. Le bus fait des aller et retour non-stop tous les quarts d'heure.

## Les informations pratiques

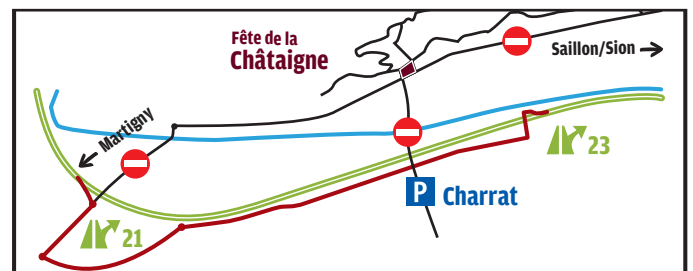
### En voiture

#### Parking Charrat

CHF 8.-/voiture, trajet en navette compris.  
Samedi de 9h à 23h30 / Dimanche de 9h à 19h30  
Pas de parking sur Fully, sauf pour personnes à mobilité réduites, motocyclistes et camping-cars.

Co-voiturage | [www.e-covoiturage.ch](http://www.e-covoiturage.ch)

Association « Be my angel tonight » | Trois bons de boissons sans alcool offerts au chauffeur désigné pour ramener ses amis à la maison.



### En transports publics

#### Train et Navette

Des bus navettes Carron Excursion acheminent les visiteurs jusqu'au centre de la manifestation, depuis les gares CFF de Martigny et Charrat.

CHF 3.-/personne (+16 ans).

Samedi de 9h à 23h30 / Dimanche de 9h à 19h30

#### Car Postal

En partenariat avec Car Postal, circulez depuis la gare de Martigny ainsi qu'à l'intérieur de Fully.

CHF 3.-/personne aller-retour

Les cars postaux circulent aux horaires habituels.

#### Bus de nuit Car Postal

Arrêts de bus à l'entrée principale de la Fête, à côté de la poste

CHF 3.-/personne

- Fully-Sion : départs de Fully à 0h40 et 2h40
- Fully-Martigny : départs de Fully à 0h17 et 2h17
- Martigny-Monthey : départ de Martigny à 2h45

# Programme des animations

## *Cors des Alpes*

10h00	11h00	12h00	14h30	15h30	16h30
îlot Patoisants	Bar de la Fête	îlot La Liberté	îlot L'Avenir	îlot FC Fully	îlot La Liberté

## **Coraccord**

## *Duo comico-ventriloque*

dès 10h00	11h30	dès 14h00	15h30
déambulation	îlot Patoisants	déambulation	îlot FC Fully

## **Philibert**

## *Rock and folk*

10h00	11h00	13h30	14h30
îlot La Liberté	îlot Patoisants	îlot L'Avenir	îlot FC Fully

## **Bardan**

## *Magicien made in Vegas*

12h00	13h30	16h30	17h30
îlot FC Fully	Bar de la Fête	îlot Patoisants	Bar de la Fête

## **Dusi Duce**

## *Brocante vintage*

13h30	14h30	15h30	16h30	17h30	18h30
îlot La Liberté	Bar de la Fête	îlot Patoisants	îlot L'Avenir	îlot FC Fully	Bar de la Fête

## **La Camelote**

## *Guggen colorée*

18h00	18h50	19h40	20h30	21h20	22h00
îlot L'Avenir	Stand Guggen	îlot Patoisants	Tea-Room Les Arcades	îlot Pêcheurs	Café de La Place

## **Mokshû Lion's**

## *Ambiance festive*

Stand avec animation musicale jusqu'à minuit et bars de Fully ouverture prolongée jusqu'à 2h00.

## **Le Brit et bars de Fully**



# Programme des animations

## *Fanfare de rue*

10h00 îlot Patoisants	11h00 Bar de la Fête	13h00 îlot Patoisants	14h00 îlot FC Fully	15h00 îlot La Liberté	16h00 îlot L'Avenir
-----------------------------	----------------------------	-----------------------------	---------------------------	-----------------------------	---------------------------

## **LookSeeGo**

## *Funk and hip-hop*

10h00 îlot L'Avenir	11h00 îlot FC Fully	12h00 îlot La Liberté	14h30 Bar de la Fête	15h30 îlot Patoisants	16h30 Bar de la Fête
---------------------------	---------------------------	-----------------------------	----------------------------	-----------------------------	----------------------------

## **Brassmaster Flash**

## *Folklore fullièrain*

11h00 îlot La Liberté	12h00 Bar de la Fête	13h00 îlot FC Fully	16h00 îlot Patoisants	17h00 îlot L'Avenir
-----------------------------	----------------------------	---------------------------	-----------------------------	---------------------------

## **Li Rondenia**

## *Ross Butcher's group*

13h00 Bar de la Fête	14h00 îlot L'Avenir	15h00 îlot FC Fully	16h00 îlot La Liberté	17h00 îlot Patoisants
----------------------------	---------------------------	---------------------------	-----------------------------	-----------------------------

## **LéMania Quintette**

## *Balloonneur designer*

Toute la journée, dès 10h00, déambulation dans les rues du marché.

## **Canniballoon**

## *Ambiance festive*

Stand avec animation musicale jusqu'à 18h00.

## **Le Brit et bars de Fully**

dimanche

# La Fully de Whitefrontier

Quelques questions à Nicolas Roberti, fondateur et propriétaire de la brasserie. Pourquoi brasser une bière à la châtaigne, et l'appeler Fully?

Les bières WhiteFrontier brassées à Martigny sont inspirées par le monde qui nous entoure et les activités de plein air. Lors de balades et soirées passées au couvert de la châtaigneraie à Fully, on ne peut s'empêcher d'être inspiré par la beauté du lieu et la saveur des châtaignes grillées. La bière, c'est aussi une boisson de fête, et quand on habite en Valais, difficile de passer à côté de la Fête de la Châtaigne!

Selon vous, pourquoi cette bière a-t-elle eu autant de succès l'année dernière?

Pour qu'une bière soit agréable, elle doit être adaptée à celui qui la déguste et à l'humeur dans laquelle il se trouve. Les saveurs douces et rafraîchissantes aux couleurs de l'automne subliment les instants passés en famille et entre amis dans cette belle saison. Cette année encore, avec les commerçants, le support des îlots-châtaignes et de l'Office du tourisme nous espérons battre des records!

Avec quoi nous conseillez-vous d'accompagner la bière Fully?

La Fully se boit tout naturellement avec la brisolée, mais pas seulement! Tous les mets de saison se marient très bien avec ses saveurs subtiles. Accompagnez la chasse, ou utilisez-la carrément comme ingrédient dans la préparation d'un ragoût ou d'un plat en sauce. Personnellement, j'aime faire des fondues à la bière, ça change, c'est léger et délicieux! Et pour les audacieux, pourquoi ne pas l'inviter en dessert pour accompagner un gâteau ou une mousse au chocolat?

Bonne dégustation!



14

## Concours cuisine Le gin d'ALATA

Le concours de cuisine « La Châtaigne d'or » mettra aux prises, samedi et dimanche, des apprentis cuisiniers valaisans qui rivaliseront de créativité pour sublimer le produit phare du week-end. Grande nouveauté cette année, le concours s'associe à l'Hotel and Tourism Business School Vatel.

Fraîchement élue Meilleure École Hôtelière aux Worldwide Hospitality Awards, l'établissement de Martigny accueille plus de 300 élèves de 50 nationalités différentes. Unique école suisse de management hôtelier, le campus de Martigny a la particularité de réunir en un même lieu un hôtel 4\*, un restaurant ainsi qu'un centre de congrès.

L'enseignement de l'école accorde une grande importance à la formation de terrain et encourage ses étudiants à suivre des stages pratiques. C'est dans cet esprit que le concours cuisine accueille cette année des élèves de Vatel. Ils seront présents tout au long du weekend pour assurer le service.



Si le domaine de la cuisine et de l'hôtellerie vous intéresse, n'hésitez pas à faire un tour sur le stand du concours cuisine. Apprentis et étudiants se réjouissent de vous y accueillir.

Fondé en 2017, ALATA réinterprète dans une démarche avant-gardiste et créative, une gamme de boissons alcoolisées développée artisanalement en Valais.

La jeune marque lance deux Vermouths, un blanc et un rouge, dans l'idée de donner une seconde jeunesse à cet alcool oublié. Le succès est immédiat et ALATA poursuit son aventure avec l'élaboration de plusieurs recettes de Vermouths durant toute l'année 2018.

En 2019, ALATA s'attaque au gin, un alcool qui a fait son retour en force dans les bars. Développé en collaboration avec La Distillerie Morand à Martigny, le Gin valaisan est composé de 8 plantes délicatement infusées dans un mélange d'alcool, de poire du Valais et d'eau des glaciers, puis savamment distillé. Un gin élégant et subtil où la douceur de la poire du Valais rencontre le caractère du genévrier. À déguster pur sur glace, ou en cocktail allongé de tonic.



[www.alata.love](http://www.alata.love)



WHITEFRONTIER



# BRASSERIE WHITEFRONTIER

20 BIÈRES PRESSION - VISITES - VENTE À L'EMPORTER

## HORAIRES

Lundi :	Fermé	—
Mardi :	16:00 - 22:00	
Mercredi :	16:00 - 22:00	
Jeudi :	11:30 - 23:00	
Vendredi :	11:30 - 00:00	
Samedi :	11:30 - 00:00	
Dimanche :	Fermé	—

WhiteFrontier LTD, Rue du Levant 99, CH-1920 Martigny 1 (Switzerland)  
[www.whitefrontier.ch](http://www.whitefrontier.ch)  [shop.whitefrontier.ch](http://shop.whitefrontier.ch)



**1 BIÈRE  
GRATUITE\***

SUR PRÉSENTATION DE CE COUPON  
UNIQUEMENT VALABLE  
AU TAPROOM WHITEFRONTIER

\* Valable sur toute la CORE RANGE selon disponibilité du moment.

# RESTAUR

☆ brisolée uniquement pendant la Fête de la Châtaigne

## Chasse

Brasserie Le Corner  
027 746 46 36  
[www.lecorner.ch](http://www.lecorner.ch)

Café-restaurant L'Alambic  
027 746 15 59

Hôtel-restaurant de Fully  
027 746 30 60  
[info@hotel-de-fully.ch](mailto:info@hotel-de-fully.ch)

Restaurant Le Chavalard  
078 237 04 00  
[www.lechavalard.ch](http://www.lechavalard.ch)

Restaurant La Boutique du Vin  
[boutiqueduvinfully@gmail.com](mailto:boutiqueduvinfully@gmail.com)  
027 746 20 74

# &

## BARS

Café - bar du Stade ☆  
027 746 14 97

Café de la Place  
027 746 42 20

Café du Commerce  
027 746 30 03

[www.facebook.com/pages/Café-du-Commerce](http://www.facebook.com/pages/Café-du-Commerce)

Tea-room Les Arcades  
027 746 36 02



# ANTS

# FULLY

Antalya Kebab  
027 746 14 25  
antalya1920@hotmail.com

Café- restaurant Le Central  
027 746 34 83  
info@restaurantlecentral.ch

Kebab Pizzeria du Stade  
027 746 60 26

## *Brisolée*

Café des Amis  
027 746 18 95

Café Les Alpes<sup>☆</sup>  
027 746 19 77  
contact@cafelesalpes.ch

Café - restaurant L'Alambic<sup>☆</sup>  
027 746 15 59

Café - restaurant L'Avenir  
027 746 12 96

Café-restaurant Le Cercle  
027 746 12 97  
le\_cercle@hotmail.com

Hôtel-restaurant de Fully  
027 746 30 60  
info@hotel-de-fully.ch

Restaurant La Boutique du Vin  
027 746 20 74

Restaurant Le Chavalard  
027 746 00 00  
www.lechavalard.ch

Restaurant chez Pepone<sup>☆</sup>  
027 746 65 65

# La brisolée

## Îlots-châtaignes

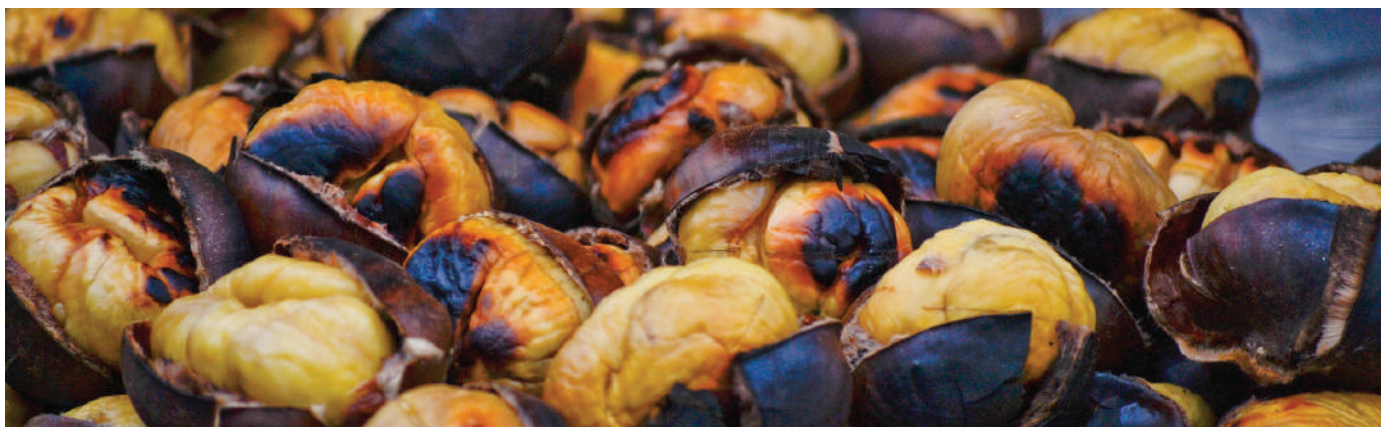
Dans le marché, la brisolée se consomme notamment dans ce qu'on appelle les îlots-châtaignes. Ces lieux répartis dans tout le village sont au nombre de cinq. Tous sont tenus par des sociétés locales: l'Amicale des Pêcheurs avec la Jeunesse Active de Fully, la fanfare l'Avenir, la fanfare La Liberté, le Football Club de Fully, les Patoisants «Li Brejoyoeü» avec la Chorale Portugaise.

Afin de garantir à nos visiteurs la meilleure brisolée durant ce week-end, l'Association Fully Fête de la Châtaigne a établi d'entente avec les îlots-châtaignes une charte qualité. Le document fixe des normes pour chaque étape de la brisolée, du choix du produit de base à la présentation de l'assiette, en passant par le brisoloage proprement dit.

Sont ainsi déterminés, notamment, le calibre des châtaignes, le degré de rôtissage, le poids de châtaignes servies par assiette ou encore leur accompagnement, «une pomme, du raisin et trois tranches de fromage en provenance de Fully». Des «responsables qualité» veillent au respect de la charte, tandis que les préposés à la brisolée suivent, comme chaque année, une séance d'instruction destinée à rafraîchir leurs connaissances techniques.

## Horaires de service

La brisolée est servie en continu dans les îlots-châtaignes pendant la Fête, de 10h30 à 22h00 le samedi et de 10h30 à 17h30 le dimanche.



## Le brisoloir et le brisoleur

Le brisoloir est l'ustensile dont on se sert pour rôtir les châtaignes, qu'il s'agisse d'une poêle en fonte, d'un cylindre ou de tout autre appareil. Le brisoleur désigne en revanche la personne qui maîtrise l'art délicat de la brisolée et donc le maniement du brisoloir !



## Location de brisoloir

Fully Tourisme propose à la location des brisoloirs d'une capacité de 5 kilos chacun. Ceux-ci sont loués au prix de CHF 70.- par jour et par appareil, avec une remise pour une location de plusieurs brisoloirs et/ou sur plusieurs jours. Il suffit pour cela de contacter Fully Tourisme.



**FULLY TOURISME**

+41 (0)27 746 20 80  
ot@fully.ch





**SRP INGENIEUR AG**  
 Nordstrasse 16, CH-3900 Brig  
 P. Oliviers A, CH-1920 Martigny



**Fiduciaire Valloton SA**  
 Rue de la Poste 4 • CH-1926 Fully  
 Tél. +41 27 747 15 60 • Fax +41 27 747 15 61  
 info@valloton.com • www.valloton.com

**Agence de Fully**  
 Dominique Bruchez, Conseiller  
 Rue Maison de Commune 13  
 1926 Fully, M 079 824 45 46  
 www.vaudoise.ch



Assurances

pharmacie   
**VON ROTEN**

**J M V** JEAN-MICHEL VUADENS SA  
 Bureau de Géomètres Officiels  
 et d'Ingénieurs EPF / SIA

Rue Château-Vieux 5  
 1870 Monthey

T 024 472 36 16  
 info@jmvuadens.ch  
 www.jmvuadens.ch



VENTE, MONTAGE ET SERVICE APRES-VENTE

MACHINES, PRODUITS ET ACCESSOIRES DE NETTOYAGE **Nilfisk ALTO**

POMPES ET ROBINETTERIE **KSB**

YAPI Electronique SA, Impasse Champ-Colin 5, 1260 NYON  
 Tél. : 022/362 52 42. Fax : 022/362 52 52. info@yapi.ch www.yapi.ch

**SEIC-TELEDIS**   
 GROUPE

Votre partenaire énergie et multimédia






Groupe SEIC-Télédis  
 Grand Rue 2, Case postale 56, 1904 Vernayaz  
 Tél. 027/763 14 11, Fax 027/763 14 43  
 info@seic-teledis.ch, www.seic-teledis.ch





**VOTRE CONFORT C'EST NOTRE METIER**

NEUF ou RÉNOVATION



**ROCCA BOIS**

✓ CUISINES ✓ MENUISERIE ✓ FENÊTRES ✓ PORTES

1906 CHARRAT 027 746 20 20 www.rocca Bois.ch

**JAUNIN optique**



Centre spécialisé en verres de contact  
 et examen de la vue

**VARILUX**  
 expert

Martigny 027 722 12 12 www.jauninoptique.ch Fully 027 746 31 31

**A LA POULZE**  
 PERLO SARL

Nettoyage et  
 Travaux d'entretien d'immeubles

027 746 46 42 - 078 666 60 59  
 FULLY - SAXON

**BO-PAPIER**  
 la papeterie et le mobilier en direct

Rte de la Gare 14  
 1926 Fully  
 Tél. 027 746 61 12  
 Fax 027 746 61 13



www.bopapier.ch

**GRENAT** SARL  
 GROUPE ÉTUDE NATURE

1955 Chamoson

ENVIRONNEMENT  
 GEOLOGIE  
 FORET

www.grenat-sarl.ch  
 info@grenat-sarl.ch

**NICOLLIER**

un art de vivre

**CEFIMA** SA  
 FIDUCIAIRE DE LEYTRON

**& DINI CHAPPOT** SA  
 FIDUCIAIRE

  
**DUC-SARRASIN & CIE SA**  
 Gérance d'immeubles, Administration de copropriétés  
 Courtage, Mise en valeur, Expertise, Conseil Immobilier

Avenue de la Gare 58, 1920 Martigny ☎ 027 722 83 21 ✉ info@duc-sarrasin.ch

Peinture  
 Papiers Peints, Rustique

**ANCAY**  
 Emmanuel

Route du Chavalard  
 C.P. 5  
 1926 Fully  
 027 746 37 68

Netel: 079 658 40 46

**CHARLY GAILLARD & Fils SA**  
 INSTALLATIONS SANITAIRES  
 TRANSPORTS | TERRASSEMENTS  
 1976 ERDE | 027 346 18 41

**coop**  
 Pour moi et pour toi.

**françoisxaviermarquis**  
 Études hydrologiques et géologiques  
 1870 Monthey  
 +41 24 471 31 51 / info@fxmarquis.ch  
 www.fxmarquis.ch

**drosera**  
 écologie appliquée

- Expertises nature, paysage, forêt, sol
- Etudes d'impact sur l'environnement
- Suivi environnemental de chantier
- Aménagement de cours d'eau
- Planification territoriale
- Agro-écologie

Sion  
 St-Maurice  
 Bex

drosera@drosera-vs.ch • +41 27 323 70 17 • www.drosera-vs.ch



**fitness FIT+**  
 www.fitplus.tully.ch VOTRE SANTÉ EST MA PRIORITÉ !  
**Ouvert 24h/24h 7/7 365/365**  
**Nouveauté pour les 4/12 ans**  
**Zumba Kids et Teak-Wondo**  
**1 semaine gratuite à l'essai**  
**Av. de la Gare 10, 027 746 46 77**

**FLEUTRY SA**  
 027 746 42 44  
 www.fleutrysa.ch info@fleutrysa.ch



**Fuchs Ménager SA CHARRAT**  
 Exposition de 350 m<sup>2</sup>  
 d'appareils ménagers et industriels  
 Réparation toutes marques

Route de Fully - bordure d'autoroute - Charrat  
 Tél. 027 746 19 70 - 027 306 42 17  
 Fax 027 746 19 75  
 www.fuchsmenager.ch

20

**HUBER & TORRENT SA**  
 BUREAU D'INGENIEURS ETS - EPFL  
 Rue du Rhône 1  
 CH-1920 MARTIGNY  
 027 722 99 20  
 info@huber-torrent.ch  
 www.huber-torrent.ch

Structures porteuses (béton - métal - bois)  
 Sécurité parasismique  
 Ouvrages d'art  
 Routes et places  
 Génie civil  
 Expertises  
 Assistance au maître d'ouvrage

**CN VOYAGES**  
 Le plaisir de Voyager  
 WWW.CN-VOYAGES.CH

**Gefimmo**  
 Gestion | Finance | Immobilier  
 DES PROFESSIONNELS À VOTRE SERVICE !  
 Rue de l'Eglise 42 • 1926 Fully (VS)  
 027 566 73 33 • office@gefimmo.ch  
 www.gefimmo.ch

**Silvaplus SA**  
 Etude forêt, environnement et dangers naturels  
 Ingénieurs forestiers EPFZ/SIA  
 Rue de la Moya 1  
 1920 Martigny  
 Route de la Gare 25  
 1937 Orsières

Mathias Carron  
 Pascal Lambiel  
 027 723 17 07  
 silvaplus@silvaplus.ch  
 www.silvaplus.ch

**La confiance, c'est bien. La Mobilière, c'est mieux!**  
**Fabrice Gnazzo**  
 Conseiller en assurances et prévoyance  
 T 079 219 10 29  
 fabrice.gnazzo@mobiliere.ch

Agence générale de Sion  
 Yanis Aymon  
 Avenue du Midi 10, 1950 Sion  
 T 027 329 25 25  
 sion@mobiliere.ch, mobiliere.ch

la Mobilière

**Moret & Associés S.A.**  
 Bureau d'ingénieurs

Génie civil  
 Génie Sanitaire  
 Signalisation  
 Travaux géométriques  
 Génie rural  
 Béton armé  
 Topographie  
 Aménagements hydrauliques

Av. du Gd-Sa-Bernard 35  
 CP 172 - 1920 Martigny 1  
 Tél. 027 722 65 51  
 Fax 027 722 09 23  
 info@moret-associés.ch

**ribi**  
 sa ingénieurs hydrauliciens  
 Le partenaire des collectivités publiques pour la gestion de l'eau  
 Information 026 322 12 17 • www.ribi.ch

**HYDRO EXPLOITATION**

**Implenia®**

# Les produits à la châtaigne

Rue du Terroir et Rue des Artisans

Un peu moins de la moitié des emplacements sont réservés au terroir et à l'artisanat. Outre le terroir local la manifestation met également en lumière les AOC valaisannes et d'autres régions suisses.

Le saviez-vous?

Près d'une centaine de stands proposent des produits à base de châtaigne dans le marché. Du pain à la farine de châtaigne aux babas à la liqueur de châtaigne, en passant par la bière et le thé aromatisé : de quoi vous préparer un menu complet!

## La châtaigne

### Spécialités salées

Pains | Soupes  
Saucisses  
Tapenades  
Foies gras  
Tommettes  
Pâte à pizza  
Pâtés en croûte  
Terrines | Raviolis  
Polentas | Mini-quiches

### Spécialités sucrées

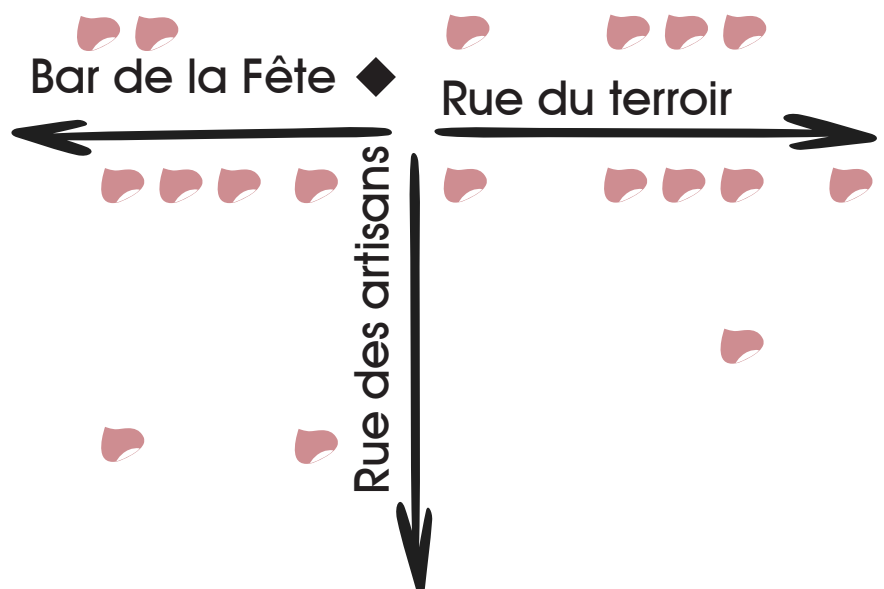
Macarons  
Nougats  
Purées  
Bricelets | Glaces  
Confitures et gelées  
Pâte à tartiner | Pains d'épice  
Tartes | Gaufres fourrées | Miel  
Babas liqueur de châtaigne | Muffins  
Châtaignes confites | Crêpes | Biscuits

### Boissons

Bières | Thés  
Liqueurs | Sirops

### Cosmétiques

Savons artisanaux  
Parfums | Crèmes





# Nos sponsors

## Châtaigne d'or

Tikeo Atib Group | Avesco Rent | LAMI | UBS Switzerland  
Etablissement horticole Géraldine Granges Guenot  
Etude d'avocats Vouilloz Wilson | Fontaine 13  
Carron Emmanuel | Hertig & Marmy | Fellay Edouard  
Carron Grégory | Mermoud Alain | Caillet Alexandre  
Ançay Caroline | Bessero Stéphane | Transportplan Sion  
Entreprise de maçonnerie Jean-Pierre Mettaz | Garage  
Biffiger | Eaux Gazeuses | Bâloise Assurance | Coiffure  
Michel | CPJ architecture

## Châtaigne d'argent

Electricité M.U.D | Roduit-Plants, établissement horticole  
Boulangerie Michellod | Holinger | Maîtres Edouard et  
Blaise Fellay | Matériaux Plus | Jean-Marc Richard  
Carrelage | Carron Excursions | Nabibois | Dorsaz-  
Maret Michel | Yvon Bender | Protech-ingénieurs  
Conseil | Fiduciaire Dorsaz | DP Nettoyage | Volken  
Jeanne-Andrée | Suter Sauthier & Associés | VS.Fruits  
Calobréteurs | ETRASA, entreprise de travaux  
Moret Frères | Sigmacom | Bureau d'études Impact  
RWB Valais

## Châtaigne de bronze

Val Stores | Schröder Swiss | Sébastien Cheseaux  
Citec Ingénieurs Conseils | Maret Nicolas | Espace  
la Fontaine | Ducrest Pierre-Olivier | Boulangerie  
Patachou | Service traiteur Terre et Mer | Vuignier  
Automobiles | Signalisation.ch | Bender Nathan  
Cabane de Fenestral | Maret enseignes lumineuses  
Cabinet de physiothérapie Elisabeth Dorsaz | Landi  
Laboratoire dentaire Philippe Roduit | Norbert SA | Dorsaz  
Nicolas | Carrosserie de l'Indévis | Bureau d'ingénieur  
Joël Bochatay | Fiduciaire Bender | Ançay Christophe  
Darbellay Pierre-Jean | Garage Challenger | PHR  
fiduciaire | Auto-école Grobéty | HydroCosmos | PRIOD  
DAYER | Auto-école Neury | Roduit Louis | Carron-Lugon  
Architecte du Feu | Maçonnerie et chapes Léonard  
Carron | Fabrice Franzetti, bureau d'architecture  
Veuthey et Cie Martigny | Coiffure Adiante | Gino  
Arbace

## Dons d'honneur

Carron Florentin | Ferreira Da Silva César | Malbois  
André-Marcel | Cordonnerie de Charnot | Arlettaz  
Joël Peinture | Salon de coiffure Christine Boson Arnold  
Axa Assurances | Happyland

22



**Garage de Charnot**  
Pierre-Alain Fellay  
Route du Stade 80  
1926 Fully  
Tél. 027 746 26 78  
Mobile 079 412 23 79  
garagedecharnot@bluewin.ch



Votre fournisseur valaisan en carburant et huile de chauffage

Rue de l'Industrie 41 - 1950 Sion - T 027 322 12 47 - F 027 322 00 26  
combustia.ch - info@combustia.ch



**GXC INFORMATIQUE**  
Votre partenaire informatique

**CONTACTEZ-NOUS**  
027 552 10 20  
079 873 69 20  
RUE MAISON DE COMMUNE 23  
1926 FULLY

- DEPANNAGE INFORMATIQUE À DOMICILE, À DISTANCE, EN ATELIER
- VENTE ET RÉPARATION PC ET MAC
- CRÉATION DE LOGOS, AFFICHES, FLYERS, CARTES DE VISITE
- DÉVELOPPEMENT APP / WEB / MOBILES
- CONTRATS NETPLUS INTERNET ET TÉLÉPHONE (FIXE ET MOBILE)
- COURS D'INFORMATIQUE, TOUTS LES NIVEAUX
- CRÉATION DE SITES INTERNET
- RÉPARATION DE SMARTPHONES ET TABLETTES
- ASSURANCE POUR ORDINATEURS, SMARTPHONES ET TABLETTES

**REJOIGNEZ LE CLUB !**

Avec le soutien  
du Pour-cent culturel Migros

école-club  
MIGROS

ecole-club.ch

Pilotage de projets  
Courtage  
Expertise  
Conseils



**ProLogement**  
AGENCE IMMOBILIÈRE  
Route de Martigny 5 - 1926 Fully  
www.prologement.ch



PROVINS  
DEPUIS 1840

Promesse d'émotions.



**IDEALP**

Ingénierie pour le  
Développement en  
Environnement ALPIn

HYDRAULIQUE | GENIE CIVIL  
BÂTIMENT | ENVIRONNEMENT

Pré-Fleuri 10 | 1950 Sion | info@idealp.ch

# ARCHITECTURE DESIGN CONSTRUCTION VENTE

INFO@CP3.CH  
WWW.CP3.CH



## GROUPE CP

### AGENCE MARTIGNY

Av. de la Gare 46b  
1920 Martigny  
+41 27 720 55 55

### AGENCE LAUSANNE

Av. d'Ouchy 4  
1006 Lausanne  
+41 21 721 00 21

TMR  
Excursions

## FÊTE DES LUMIÈRES ET MARCHÉ DE NOËL À LYON



### PROGRAMME

- Jeudi 5 décembre
- 05h30 - Départ de la gare TMR d'Orsières
- 05h50 - Départ de la gare TMR du Châble
- 06h00 - Départ de la gare TMR de Sembrancher
- 06h30 - Départ de la place de Rome à Martigny
- Arrivée à Lyon en fin de matinée
- Installation en hôtel \*\*\* au centre-ville
- Visite libre du Marché de Noël
- Vendredi 6 décembre
- Petit-déjeuner à l'hôtel
- Journée libre
- Fête des Lumières
- Samedi 7 décembre
- Petit-déjeuner à l'hôtel
- Visite guidée du Vieux-Lyon
- Départ pour le Valais dans l'après-midi.

### INFOS PRATIQUES

- Le prix inclut :
  - Le transport en car TMR
  - 2 nuits en hôtel \*\*\* avec petit-déjeuner, au centre-ville
  - La visite guidée du Vieux-Lyon
- Carte d'identité obligatoire

CHF 380.-  
PAR PERSONNE\*

\*En chambre double, Chertres singles livrées, prix net demande



## Octodure Voyages

## Votre agence à Martigny

Octodure Voyages  
Av. de la Gare 45  
Case Postale 417  
CH-1920 Martigny

Tél. +41 27 723 33 30  
Fax +41 27 723 33 31  
octodure@tmrsa.ch

Octodure Voyages  
Martigny

RÉSERVATION  
027 723 33 30  
OU EN LIGNE !

www.octodure-voyages.ch  
octodure@tmrsa.ch



# FULLY ARVINE EN CAPITALE

DÉGUSTATION ET VENTE DE VINS SUR TERROIRS GRANITIQUES



GRAND CRU®

*unique* DEPUIS 1996



**SAINT-JOSEPH**  
CRU DES CÔTES DU RHÔNE

FULLY GRAND CRU  
PETITE ARVINE DE FULLY 2018  
AOC VALAIS

**VENDREDI 15 NOVEMBRE 2019 DE 15 À 20 H ET SAMEDI 16 NOVEMBRE DE 10 À 18 H**

Salle polyvalente La Châtaigne, Fully | Entrée Fr. 25.-  
Vos hôtes : les Appellations Fully et Saint - Joseph

[www.fullygrandcru.ch](http://www.fullygrandcru.ch) | suivez-nous sur [f](#) et [ig](#)

PARTENAIRES  
DE L'ASSOCIATION  
FULLY GRAND CRU



Univèrre  
réserve en glass



NATHAN EMBALLAGES  
www.nathanemb.ch

Gefimmo

OE  
...du moût ...à la bouteille



PROPHET DESIGN  
communication visuelle

RAIFFEISEN

SPONSORS

emmental  
assurance

CHAILLOT  
Bouchons

goujon  
représentant de produits

JEAN-PAUL GAUD SA  
impression / édition / distribution

PARTENAIRES  
INSTITUTIONNELS



PARTENAIRES  
MÉDIAS

Noté  
la revue suisse

canal 9

Le Nouvelliste